

## Uomo-computer il match è pari

In ottobre al Mind Sports Centre di Bahrain su 8 turni di gioco si è svolta una sfida molto pubblicizzata. «Deep Fritz» - progettato dalla ChessBase - considerato da molti esperti come il più forte programma di scac-

chi finora realizzato ha incontrato Vladimir Kramnik, ritenuto - dopo la nota sfida vinta contro Kasparov - campione del mondo. Gli aspetti commerciali - al di là del test scientifico - apparivano subito evidenti, giacché molti ricorderanno che quando Kasparov sfidò la creatura della IBM, «Deep Blue», nel 1997, il match attirò grande interesse.

La ChessBase ha dichiarato di voler continuare (anche nella scelta del nome) sulla strada abbandonata da Deep Blue al fine testare la forza del più avanzato software scacchistico fatto girare su un potentissimo hardware contro il miglior difensore del mondo: Kramnik. Per la cronaca la sfida è finita in parità (4 a 4) con due vittorie a testa e quattro patte. Kramnik aveva iniziato alla grande: pattata la prima partita, aveva vinto la seconda e la terza, quindi pattato la quarta. Con la quinta e la sesta Deep Fritz riagguantava il risultato, dopo di che le ultime due finivano con un nulla di fatto.

Censurando qualsiasi dietrologia, diciamo solo che il grande difensore Kramnik ha respinto l'attacco del computer, dimostrando anzi che il software (a tutt'oggi) non riesce a sbaragliare l'uomo.

### la partita

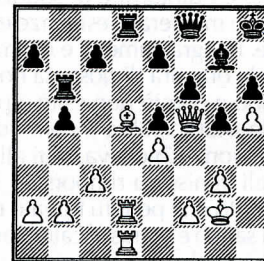
Dal torneo di Dortmund  
una bella partita:

**Topalov - Lutz**

1. e4 c5 2. ♖f3 e6 3. d4 cxd4 4. ♖xd4 ♖c6 5. ♘c3 ♗c7 6. ♗e3 a6 7. ♗d2 ♖f6 8. O-O-O ♗b4 9. f3 ♗e5 10. ♖b3 b5 11. ♖b1 ♖c4 12. ♗xc4 bxc4 13. ♖c1 ♗b7 14. ♖1e2 ♗b8 15. b3 O-O 16. ♗f4 ♗a8 17. ♗d6 ♗xd6 18. ♗xd6 cxb3 19. axb3 a5 20. ♗d4 ♗a6 21. ♗a3 d5 22. exd5 exd5 23. ♖f4 ♗e6 24. ♗hd1 h6 25. ♖cxd5 ♖xd5 26. ♖xd5 ♗b8 27. ♖f6+ gxf6 28. ♗d8+ ♗xd8 29. ♗xd8+ ♖h7 30. ♗f8 ♖g6 31. ♗g8+ ♖h5 32. ♗g7 f5 33. ♗d4 ♗c8 34. g3 (1-0)

### il quiz

Presentiamo, per lo spazio riservato al tradizionale quiz settimanale, la posizione tratta dalla partita Trifunovic - Aaron (Beverwijk 1962). Il bianco vince elegantemente. Provate a riprodurre sulla scacchiera il seguente diagramma e sforzatevi di risolverlo.



**IL BIANCO  
MUOVE E VINCE**

La soluzione

(0-1) ♖8♗1