

Avro 1938, la fine di un'epoca

La sigla Avro risulterà sconosciuta ai più. Essa era la sigla della radiodiffusione olandese: Algemene Verenigde Radio Omroep, la quale nel 1938 ad Amsterdam, organizzò uno dei più forti tornei di tutti i tempi, noto appunto col nome di Avro 1938. Lo scopo era quello fare incontrare il detentore del titolo mondiale, Alekhine, con i suoi sette più probabili rivali. A metà gara Alekhine, finito poi terzo, dichiarò che indipendentemente dall'esito non si

sarebbe sentito obbligato ad accettare la sfida di chicchessia. Vi partecipò il gotha dell'epoca: Aleckhine, appunto, Botvinnik, Capablana, Euwe, Fine, Flohr, Keres e Reshevsky. I giocatori si sarebbero incontrati col sistema del doppio girone all'italiana. Al termine delle 56 partite disputate, fu giudicato vincitore il più giovane dei partecipanti:

Keres, finito alla pari con l'americano Reuben Fine il quale era stato però superato da Keres nello scontro diretto. Pochi tornei, come Avro 1938, hanno alimentato, oltre che l'interesse degli appassionati, le recensioni dei critici, numerose le pubblicazioni commentate su tale evento, tra cui anche quella di Euwe. Il torneo Avro 1938 servì solo a portare alla ribalta un nuovo astro dello scacchismo: il lettone Paul Keres ed a constatare il declino di Capablanca, finito sesto. Ma fu soprattutto l'ultimo grande torneo prima dello scoppio delle ostilità: un autentico spartiacque tra due periodi storici.

Otto anni dopo, scomparsi Alekhine e Capablanca, la Fide, ispirandosi allo spirito del torneo Avro, indisse nel 1948 il torneo da cui Botvinnik uscì campione del mondo.

la partita

Ed infine, dal torneo di Reggio Emilia

Mrdja-Scalcione

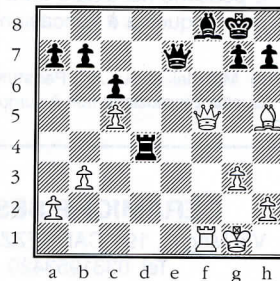
[ECO "C41"]

1. e4 e5 2. ♖f3 d6 3. d4 exd4 4. ♖xd4 ♖f6 5. ♗c3 ♗e7 6. ♗f4 O-O 7. ♗d2 a6 8. f3 b5 9. O-O c5 10. ♗f5 ♗xf5 11. exf5 ♗c6 12. ♗e4 d5 13. ♗xf6+ ♗xf6 14. ♗xd5 ♗b6 15. ♗e3 ♗ad8 16. ♗b3 ♗a5 17. ♗a3 b4 18. ♗a4 ♗xb2+ 19. ♗xb2 ♗xd1 [0-1]

il quiz

Presentiamo, per lo spazio riservato al tradizionale quiz settimanale, la posizione tratta dalla partita Euwe - Tartakower (Nottingham 1936).

Il bianco vince elegantemente. Provate a riprodurre sulla scacchiera il seguente diagramma e sforzatevi di risolverlo senza toccare i pezzi.



**IL BIANCO
MUOVE E VINCE**

La soluzione

(0-1) +8♖ ♗e9♗ 15♖♗ 7 8♗♗ +♗♗ 1