

Procida, uno scorcio di Marina Corricella e, in alto, il centro antico di Sestri Levante e la cattedrale della Madonna del Ponte

# SCACCHI

di Salvatore Benvenga

## Archiviare con il Pc

Poter collezionare e classificare migliaia di partite al fine di estrarre quelle disputate da uno specifico giocatore ovvero quelle codificate sotto una determinata chiave di apertura (codice Eco) è stato un enorme pas-

so avanti. Sui moderni pc possono essere conservati database giganteschi con milioni di partite e procedere ad una selezione mirata. Due, in genere, come detto sono gli scopi dell'archiviazione: catalogare uno specifico scacchista con le sue aperture preferite con entrambi i colori (Bianco o Nero) ovvero statisticare l'esito di determinate varianti di apertura: quante volte sono state giocate, che percentuale di successi o insuccessi hanno avuto e così via. Una catalogazione ulteriore potrebbe essere per data. E' noto che gli scacchi hanno subito una evoluzione nello stile e nella scelta di determinati impianti, tanto che potrebbe dirsi che le partite dal 1475 al 1899 potrebbero essere conglobate in un unico raccogliatore. Quello disputate dal 1900 al 1945 possono essere raggruppate in un secondo archivio, mentre quelle dal secondo dopoguerra ad oggi potrebbero essere inserite in un terzo archivio. Addirittura si potrebbe spezzare quest'ultimo in due fasce: ante 1990 e post 1990. Queste date non sono messe a caso, ma rispecchiano convenzionalmente una certa evoluzione non solo del gioco, ma anche del numero di partite che sono state disputate in questi archi di tempo.

### la partita

Dal campionato Italiano individuale di Montecatini Terme:

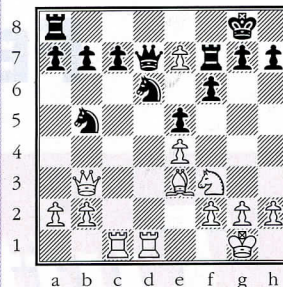
Vezzosi-Collutiis

[ECO "A57"]

1. d4 ♖f6 2. ♖f3 c5 3. d5 d6 4. c4 b5 5. cxb5 a6 6. e3 g6 7. ♖c3 ♗g7 8. ♗d2 O-O 9. a4 ♗b7 10. ♗c4 ♖bd7 11. O-O axb5 12. axb5 ♖b6 13. ♖b3 ♖c8 14. e4 ♖xc4 15. ♖xc4 e6 16. dxe6 fxe6 17. e5 d5 18. ♖h4 ♖h5 19. ♖ac1 ♖e8 20. ♖fe1 h6 21. ♖a4 ♖f4 22. ♗xf4 ♖xa4 23. g3 g5 24. ♖h3 ♖xf4 25. gxf4 ♖xf4 26. ♖xc5 g4 27. ♖g3 ♖xf3 28. ♖xg4 ♖f5 29. h4 ♖f7 30. ♖c3 ♖f4 31. ♖h3 d4 32. ♖g3 ♗f3 33. ♖h2 ♗e4 34. f3 ♗f5 35. ♖g2 d3 [0-1]

### il quiz

Presentiamo, per lo spazio riservato al tradizionale quiz settimanale, la posizione tratta dalla partita Euwe - Tartakower (Nottingham 1936). Il BIANCO vince elegantemente. Provate a riprodurre sulla scacchiera il seguente diagramma e sforzatevi di risolverlo senza toccare i pezzi.



**IL BIANCO MUOVE E VINCE**

La soluzione

1. ♖d4 ♖f6 2. ♖f3 c5 3. d5 d6 4. c4 b5 5. cxb5 a6 6. e3 g6 7. ♖c3 ♗g7 8. ♗d2 O-O 9. a4 ♗b7 10. ♗c4 ♖bd7 11. O-O axb5 12. axb5 ♖b6 13. ♖b3 ♖c8 14. e4 ♖xc4 15. ♖xc4 e6 16. dxe6 fxe6 17. e5 d5 18. ♖h4 ♖h5 19. ♖ac1 ♖e8 20. ♖fe1 h6 21. ♖a4 ♖f4 22. ♗xf4 ♖xa4 23. g3 g5 24. ♖h3 ♖xf4 25. gxf4 ♖xf4 26. ♖xc5 g4 27. ♖g3 ♖xf3 28. ♖xg4 ♖f5 29. h4 ♖f7 30. ♖c3 ♖f4 31. ♖h3 d4 32. ♖g3 ♗f3 33. ♖h2 ♗e4 34. f3 ♗f5 35. ♖g2 d3 [0-1]