

Il francobollo  
per l'università  
«La Sapienza»,  
quello  
per la Luiss  
«Guido  
Carli»  
e la  
banconota  
da 20mila lire

# S CACCHI

## Una grande opera per gli scacchisti

Completata, da parte della Caissa Italia, l'edizione italiana della corposa opera di Botvinnik «Lavori critici ed analitici». Con il secondo volume (1942-1956) si può ben dire che è ora anche a disposizione dello scac-

chista italiano un formidabile strumento di studio. Mikhail Botvinnik è stato campione del mondo dal 1948 al 1963 (con due interregni di Smyslov nel 1958/9 e Tal nel 1960/1) e ha fondato e diretto la celebre scuola in cui si sono formati campioni del calibro di Kasparov e Karpov. In che cosa si differenzia quest'opera da molte altre analoghe può essere detto in poche righe. In essa appaiono le 263 migliori partite di Botvinnik (il che è già sinonimo di eccellenza), da lui stesso commentate.

Ma è il tipo di analisi che costituisce un elemento distintivo: pochi tratti essenziali, concisi, del tutto assente la prolissità di lunghe e complicate varianti annotate che spesso nessuno legge e che sanno di estratto dal lavoro del computer. E' il pensiero del giocatore (e dello scienziato, aggiungerei) che illustra in modo chiaro e stringato i processi mentali che hanno guidato le mosse sulla scacchiera. Vale la pena di sottolineare che la concisione non deve essere intesa come sinonimo di semplificazione, ma di essenzialità.

Un'opera corredata anche da una ricca iconografia e da aneddoti che consentono anche una lettura meno impegnata a chi la sfoglia.

di Salvatore Benvenga

### la partita

Ed infine dal Campionato Italiano  
individuale di Montecatini Terme

Belotti-Collutiis

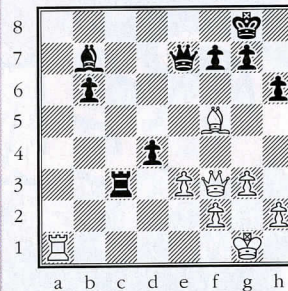
[ECO "B47"]

1. e4 c5 2. d3 dxc6 3. d4 cxd4 4. dxd4 e7c7 5. dxc3 e6 6. e2 a6 7. O-O d6 8. e1h1 dxd4 9. e1xd4 e5 10. e1d3 b5 11. f4 e1b7 12. e1f3 h5 13. e5 d6 14. e1xb7 e1xb7 15. d4e4 e8 16. e1d2 e7 17. c3 d6 18. e1f3 e6 19. e1fd1 h4 20. e1e1 d5 21. e1d3 f6 22. e1f2 fxe5 23. fe5 O-O 24. e1e2 e1f7 25. e1ad1 e1cf8 26. e1g1 e1c7 27. e1xd7 e1xe5 28. e1d3 h3 29. e1e1 d4 30. e1xb4 e1xh4 31. e1xf7 e1xf7 32. g3 e1e7 33. e1f1 e1e5+ 34. d1xc5 e1xc5+ 35. e1d4 e1xd4+ 36. cxd4 e1c7 37. b3 e1c3 38. e1f4 e1d3 39. e1e4 e1d1+ 40. e1f2 e1h1 41. e1xe6 e1xh2+ 42. e1g1 e1xa2 43. e1h1 e1f7 44. e1b6 e1g2 [0-1]

### il quiz

Presentiamo, per lo spazio riservato al tradizionale quiz settimanale, la posizione tratta dalla partita **Almus - Hermann** (Gdr 1957).

Il bianco vince elegantemente. Provate a riprodurre sulla scacchiera il seguente diagramma e sforzatevi di risolverlo senza toccare i pezzi.



**IL BIANCO  
MUOVE E VINCE**

La soluzione

1. e1g1 e1g8 2. e1f2 e1g7 3. e1d3 e1g8 4. e1c4 e1g8 5. e1b5 e1g8 6. e1a6 e1g8 7. e1a7 e1g8 8. e1a8 e1g8 9. e1a9 e1g8 10. e1a0 e1g8 11. e1a1 e1g8 12. e1a2 e1g8 13. e1a3 e1g8 14. e1a4 e1g8 15. e1a5 e1g8 16. e1a6 e1g8 17. e1a7 e1g8 18. e1a8 e1g8 19. e1a9 e1g8 20. e1a0 e1g8 21. e1a1 e1g8 22. e1a2 e1g8 23. e1a3 e1g8 24. e1a4 e1g8 25. e1a5 e1g8 26. e1a6 e1g8 27. e1a7 e1g8 28. e1a8 e1g8 29. e1a9 e1g8 30. e1a0 e1g8 31. e1a1 e1g8 32. e1a2 e1g8 33. e1a3 e1g8 34. e1a4 e1g8 35. e1a5 e1g8 36. e1a6 e1g8 37. e1a7 e1g8 38. e1a8 e1g8 39. e1a9 e1g8 40. e1a0 e1g8 41. e1a1 e1g8 42. e1a2 e1g8 43. e1a3 e1g8 44. e1a4 e1g8 45. e1a5 e1g8 46. e1a6 e1g8 47. e1a7 e1g8 48. e1a8 e1g8 49. e1a9 e1g8 50. e1a0 e1g8 51. e1a1 e1g8 52. e1a2 e1g8 53. e1a3 e1g8 54. e1a4 e1g8 55. e1a5 e1g8 56. e1a6 e1g8 57. e1a7 e1g8 58. e1a8 e1g8 59. e1a9 e1g8 60. e1a0 e1g8 61. e1a1 e1g8 62. e1a2 e1g8 63. e1a3 e1g8 64. e1a4 e1g8 65. e1a5 e1g8 66. e1a6 e1g8 67. e1a7 e1g8 68. e1a8 e1g8 69. e1a9 e1g8 70. e1a0 e1g8 71. e1a1 e1g8 72. e1a2 e1g8 73. e1a3 e1g8 74. e1a4 e1g8 75. e1a5 e1g8 76. e1a6 e1g8 77. e1a7 e1g8 78. e1a8 e1g8 79. e1a9 e1g8 80. e1a0 e1g8 81. e1a1 e1g8 82. e1a2 e1g8 83. e1a3 e1g8 84. e1a4 e1g8 85. e1a5 e1g8 86. e1a6 e1g8 87. e1a7 e1g8 88. e1a8 e1g8 89. e1a9 e1g8 90. e1a0 e1g8 91. e1a1 e1g8 92. e1a2 e1g8 93. e1a3 e1g8 94. e1a4 e1g8 95. e1a5 e1g8 96. e1a6 e1g8 97. e1a7 e1g8 98. e1a8 e1g8 99. e1a9 e1g8 100. e1a0 e1g8