

SCACCHI

Il Beato Angelico ha raffigurato sulla Cappella Niccolina la vita di Santo Stefano e di San Lorenzo con immagini che oggi, dopo il restauro, sono diventate raffinati francobolli

Le regole sono sempre regole

Le elencazioni dei principi fondamentali che si danno ai principianti finiscono in genere per somigliare alle istruzioni per l'uso della lavastoviglie. Le si legge anche con grande interesse, ma poi finiscono per essere -

spesso a causa della loro ovvietà - trascurate: ognuno finisce con l'usare la propria tecnica. Invece i principi cardine, frutto dell'esperienza di generazioni di maestri, dovrebbero essere la carta costituzionale cui lo scacchista deve costantemente ispirarsi. Quattro, esemplificando, sono le regole base dell'apertura: controllo del centro, ricerca dello sviluppo, l'arocco e la formazione di una sana struttura pedonale. Eppure, lo possiamo assicurare, i principianti tendono a disattendere regolarmente queste regole. Perché ciò avviene? Il fatto è che spesso si è tentati dal fare la cosiddetta mossa migliore (anche se non lo è affatto), trovare scorciatoie, ritenersi assolutamente brillanti. Accade che la creazione di "regole personalizzate" in contrasto con i dettati teorici finisce per produrre risultati disastrosi. Anche negli scacchi, come nella giurisprudenza, è meglio attenersi alla legge che li regola e verificare che i propri comportamenti (leggasi mosse giocate) siano a essa aderenti. Rigoroso formalismo? Cieca ossequenza? Niente affatto: puro buonsenso. D'altra parte anche le istruzioni per l'uso di una lavastoviglie sono state scritte per garantirne l'efficienza.

di Salvatore Benvenaga

la partita

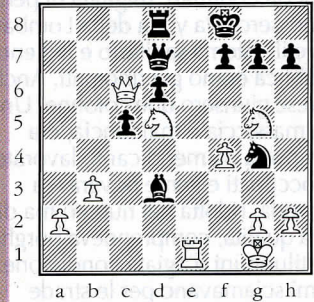
Ed infine, dal Supertorneo di Linares

Kasparov-Ponomarev
[ECO "E18"]

1. ♖f3 ♖f6 2. d4 e6 3. g3 b6 4. ♔g2 ♘b7 5. c4 ♘e7 6. ♖c3 ♖e4 7. ♔d2 ♘f6 8. O-O O-O 9. ♖c1 d5 10. cxd5 exd5 11. ♘f4 ♖xc3 12. bxc3 ♖a6 13. e4 dxe4 14. ♖d2 g5 15. ♘e3 ♖e8 16. f4 exf3 17. ♘xf3 ♘d5 18. ♘xd5 ♗xd5 19. ♖xf6 ♖xe3 20. ♗g4 ♖e6 21. ♖f5 ♗c6 22. ♗xg5+ ♖g6 23. ♗h5 ♖f8 24. ♖f3 f6 25. ♖h4 ♖g7 26. ♗h6 ♖b8 27. ♖h5 f5 28. ♗f4 ♗e4 29. ♖f1 ♗xf4 30. ♖xf4 ♖g4 31. ♖xf5 ♖d7 32. ♖xf8+ ♖xf8 33. ♗f2 ♖d7 34. ♖f5 ♗h8 35. ♗f3 ♖g8 36. ♖h6 ♖f8 37. g4 ♖f6 38. c4 ♗g8 39. ♗f4 ♖f7 40. g5 ♖e8 41. ♗e5 ♖d7 42. ♗e6 ♖f7 43. ♖f6 ♖xf6 [1-0]

il quiz

Presentiamo, per lo spazio riservato al tradizionale quiz settimanale, la posizione tratta dalla partita Kalabar - Majstorovic (Osijek 1948). Il BIANCO vince elegantemente. Provate a riprodurre sulla scacchiera il seguente diagramma e sforzatevi di risolverlo senza toccare i pezzi.



IL BIANCO MUOVE E VINCE

La soluzione

(0-1) 8P+Q5 8R8+9C7 1 ♗c7 ♖c6 2. ♖f7+ ♗e8 3. ♖e7+ ♗f8