



## Addio in ritardo ad Alvise Zichichi

L'interruzione delle pubblicazioni per le ferie estive non ci ha consentito di dare per tempo la notizia della scomparsa di Alvise Zichichi, già presidente della Federazione Scacchistica Italiana, Campione Italiano

nel 1985 ad Arcidosso, maestro internazionale, saggista, pubblicitario, nonché coordinatore dell'Associazione Maestri Italiani di scacchi per la quale aveva curato alcune preziose raccolte, come quella su Esteban Canal. Zichichi, nato a Milano il 4 luglio 1938, si trasferì a Roma per ragioni di lavoro (era funzionario di banca) ed in quella città ha vissuto molti anni della sua vita fino alla scomparsa avvenuta improvvisamente il 21 giugno scorso. È stato uno dei più brillanti giocatori italiani, uno dei pochi che - a cavallo degli anni Sessanta e Settanta - era in grado di onorare i colori azzurri in campo internazionale. Aveva iniziato a giocare all'età di dodici anni, diventando C.M. nel 1955, quindi Maestro nel 62-63 a Reggio E. e M.I. nel 1977. Ha partecipato a varie Olimpiadi tra il 1966 ed il 1986. Diventato presidente della Federazione Scacchistica Italiana, era riuscito a ricucire la frattura determinata dall'uscita di Mariotti. Lo scorso anno aveva rassegnato le dimissioni dall'incarico per motivi di salute. Abbiamo avuto il privilegio di conoscerlo personalmente e possiamo testimoniarne le alte qualità tecniche e morali che hanno contrassegnato il suo percorso scacchistico.

### la partita

#### Una partita del Campionato Europeo

##### Sakaev-Kurajica

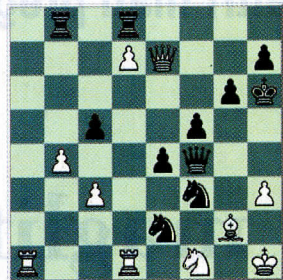
[ECO "B01"]

1. e4 d5 2. e×d5 ♗×d5 3. ♖c3 ♗d6 4. d4 ♖f6 5. ♖f3 a6 6. g3 g6 7. ♗f4 ♗d8 8. ♖e5 ♗g7 9. ♗g2 O-O 10. O-O c6 11. ♗d2 ♗e6 12. ♗fe1 ♖d5 13. ♗h6 ♗×h6 14. ♗×h6 ♖×c3 15. b×c3 ♗d5 16. ♗×d5 c×d5 17. ♗e3 e6 18. g4 ♗f6 19. g5 ♗g7 20. ♗h4 f6 21. ♖g4 f×g5 22. ♗×g5 ♖c6 23. ♗×c6 ♗ad8 24. ♗ae1 ♗h8 25. ♗le3 ♗f7 26. ♗f6 ♗g7 27. ♗×f8+ ♗×f8 28. ♖f6 ♗g7 29. ♗h3 h5 30. ♗f1 (1-0)

### il quiz

Presentiamo, per lo spazio riservato al tradizionale quiz settimanale, la posizione tratta dalla partita Sergienko - Rustemov (Samara 2000).

Il NERO vince elegantemente. Provate a riprodurre sulla scacchiera il seguente diagramma e sforzatevi di risolverlo senza toccare i pezzi.



**IL NERO  
MUOVE E VINCE**

La soluzione

(1-0) 1. ♗f1