



SCACCHI

di Salvatore Benvenga



Come si giocava nelle corti del '600

Va segnalata la lodevolissima iniziativa del Comune di Militello in Val di Catania, che ha pubblicato una edizione anastatica della celeberrima opera di don Pietro Carrera: «Il gioco de gli Scacchi», che fu il pri-

mo libro stampato in Militello nel 1617. Il Carrera (nato a Militello il 12 luglio 1573 e morto a Messina il 18 settembre 1647) era un sacerdote. Divenuto cappellano nel suo paese natìo fu preso a benvolere da Donna Giovanna, consorte del Principe di Pietraperzia a cui il libro fu poi dedicato. Il trattato, di cui esistono pochi esemplari originali, è teoricamente molto importante, ma lo è ancor di più come fonte di notizie sul gioco e gli scacchisti (siciliani e non) del tempo, tra cui Paolo Boi il Siracusano. Un giudizio sullo scacchista Carrera (come scrisse il compianto Adriano Chicco) resta incerto, fatto salvo la sua resistenza al gioco: riusciva ad applicarvisi ininterrottamente da mattina a sera senza stancarsi. Tornando al libro, il nostro paese, dieci anni dopo la pubblicazione su Polerio curata dal Centro Servizi Culturali di Lanciano (Regione Abruzzo) vede un altro ente pubblico (il Comune di Militello appunto) curare una pregevolissima iniziativa editoriale di grande interesse, che meriterebbe maggiore risalto anche tra i non addetti ai lavori. Il volume, di 663 pagine, è preceduto da una dotata introduzione di Santo Spina e da un glossario dei termini del '600.

la partita

Una partita tratta dal Campionato Europeo Individuale 2003

Bologan - Stevic

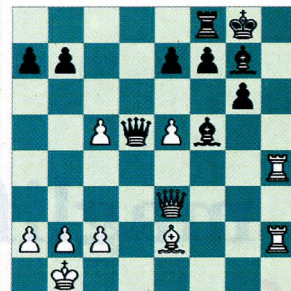
[ECO "B28"]

1. e4 c5 2. ♘f3 a6 3. c3 g6 4. ♗e2 ♗g7 5. d4 cxd4 6. cxd4 ♘f6 7. e5 ♘d5 8. ♖b3 e6 9. ♘c3 ♘xc3 10. bxc3 d5 11. exd6 ♖xd6 12. O-O ♖c7 13. ♗a3 ♗f8 14. d5 ♗xa3 15. ♖xa3 exd5 16. ♖fe1 ♘c6 17. ♗c4+ ♗e6 18. ♗xd5 O-O-O 19. ♗xe6+ fxe6 20. ♖xe6 ♖he8 21. ♖xe8 ♖xe8 22. h3 ♖b6 23. ♗d1 ♖e7 24. ♘d4 ♗d7 25. ♖f8+ ♗d8 26. ♖f3 ♘xd4 27. cxd4 ♖a5 28. ♖f4 ♗e8 29. ♖c1+ ♖d7 30. ♖c5 ♖b6 31. ♖f7+ ♖e7 32. ♗d5+ ♖c6 33. ♖f6+ [1-0]

il quiz

Presentiamo, per lo spazio riservato al tradizionale quiz settimanale, la posizione tratta dalla partita Grabarczky - Urban (Polch 2000).

Il BIANCO vince elegantemente. Provate a riprodurre sulla scacchiera il seguente diagramma e sforzatevi di risolverlo senza toccare i pezzi.



IL BIANCO MUOVE E VINCE

La soluzione

(0-1) i+84 ♖ ♠