

Il francobollo
 congiunto
 italo-albanese
 del 1998 raffigura
 Madre Teresa
 mentre accarezza
 un bambino.
 I dentelli vaticani
 presentano
 la suora dal saio
 bianco bordato
 di azzurro assorta
 in preghiera
 e a fianco
 la bandella
 con alcuni
 suoi pensieri

SCACCHI

di Salvatore Benvenga

La prima mossa e i suoi segreti

Tutti sanno - crediamo - che le stragrande maggioranza delle partite di scacchi cominciano con la prima mossa di pedone (molto di rado si assiste a mosse tipo 1.Cf3). Crediamo altresì che tutti sappiano che nella massima parte delle partite il Bianco

comincia con 1.e4 (pedone di Re) ovvero con 1.d4 (pedone di Donna), altre mosse sono percentualmente assai meno numerose. Si può anche dire che, sebbene l'avanzata del pedone di Re sia leggermente più giocata di quella del pedone di Donna, la scelta di una piuttosto che dell'altra mossa di apertura è spesso questione di feeling. Ci sono giocatori che mai aprirebbero col pedone di Donna, Bobby Fischer ha perfino scritto sul suo memorabile «60 partite da ricordare»: «Per principio non apro mai in modo diverso da 1.e4». Per converso ci sono giocatori che non se la sentono di muovere per primo il pedone di Re. Grunfeld, interrogato sul perché avesse mai iniziato con 1.e4, dichiarò: «lo cerco di non fare mai errori in apertura». Come si vede due modi diametralmente opposti di vedere la cosa. Pur vero che l'apertura di Re è foriera di immediato scontro alla baionetta, mentre aprire di Donna conduce a partite più manovrate e - tutto sommato - meno aggressive. Forse nella scelta dell'una o dell'altra apertura si manifesta l'indole del giocatore, più o meno coscientemente portato a trasferire il proprio ego sulla scacchiera.

la partita

Una partita dal Campionato Europeo

Nielsen-Arizmendi

[ECO "E68"]

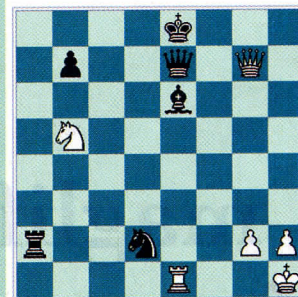
1. d4 ♖f6 2. e4 ♘g6 3. ♗3 ♗g7 4. ♗g2 O-O 5. ♗c3 d6 6. ♗f3 ♗bd7 7. O-O e5 8. e4 exd4 9. ♗xd4 ♖e8 10. h3 a6 11. ♗e3 ♖b8 12. b3 c5 13. ♗de2 ♗c7 14. a4 ♗e5 15. ♖a2 ♗e6 16. f4 ♗c6 17. ♗g4 ♗xg4 18. hxg4 ♗xg4 19. ♗f3 ♗d7 20. ♖d2 ♖bd8 21. ♗x e5 ♗xf3 22. ♖xf3 ♗xc3 23. ♗xc3 [1-0]

il quiz

Presentiamo, per lo spazio riservato al tradizionale quiz settimanale, la posizione tratta dalla partita Varga-Petrosian (Camp. Europeo 2000).

Il Bianco vince elegantemente.

Provate a riprodurre sulla scacchiera la posizione presentata dal seguente diagramma e sforzatevi di risolverlo senza muovere i pezzi.



**IL BIANCO
 MUOVE E VINCE**

La soluzione

(0-1) 199 ♖f1