

Le Poste italiane, con una cartolina postale speciale, sottolineano come il Papa sia l'ambasciatore nel mondo di quella lingua italiana che ha affermato essere "sua" sin dal giorno dell'elezione

SCACCHI

La memoria dei giocatori

La capacità di memorizzare informazioni è un fenomeno che interessa due aspetti nella fase cognitiva generale: quello a breve termine e quello a lungo termine. Banalmente ognuno può verificare quanto affermato

leggendo l'incipit di questo articolo una sola volta per poi tentare di ripeterlo senza guardare. Ci si accorgerà che solo ripassando più volte la frase sarà possibile ricordarla esattamente, proprio come avviene nello studio di una poesia.

Negli scacchi la memoria a breve termine gioca un ruolo fondamentale. In un esperimento sono state fatte osservare - solo per pochi secondi ognuna - alcune posizioni famose con molti pezzi presenti sulla scacchiera. Ebbene, solo i Grandi Maestri hanno dimostrato una reale abilità a ricostruirle, mentre i comuni mortali si confondevano grandemente. Analogo esperimento, con pezzi disposti a casaccio, ha livellato i risultati. Gli esperti ne hanno tratto la conclusione che la capacità di memoria a breve termine è pressoché equivalente negli umani, ma l'immagazzinamento di informazioni sviluppato da un forte giocatore va pari passo con la sua esperienza. In pratica la memoria viene aiutata dall'assimilazione. Da qui l'importante suggerimento di non tentare di imparare varianti a memoria (vi resterebbero per poco tempo), ma di sforzarsi di affrontare piccoli blocchi soffermandosi in più riprese nel tempo.

di Salvatore Benvenga

la partita

Da una partita del Campionato Europeo Individuale

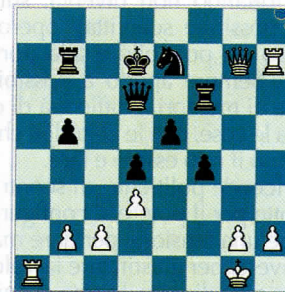
Mastrovasilis-Sturua

[ECO "C44"]

1. e4 e5 2. ♘f3 ♘c6 3. d4 exd4 4. c3 d5
5. exd5 ♗xd5 6. cxd4 ♘g4 7. ♘e2
♘b4+ 8. ♘e3 ♘xf3 9. ♘xf3 ♗c4 10.
♗b3 ♗xb3 11. axb3 ♘ge7 12. O-O a6
13. ♘e3 O-O-O 14. ♖fd1 ♗b8 15. g3
♖he8 16. d5 ♘e5 17. ♘g2 ♘f5 18. ♘f4
♘e5 19. ♖a4 ♘b6 20. ♘h3 ♘d6 21.
♗g2 h6 22. ♘c1 f5 23. ♗f1 ♖e7 24.
♖h4 ♖de8 25. ♖h5 g5 26. f4 ♘d3 27.
♘d2 g4 28. ♘g2 ♘e3 29. ♗e2 ♘xb2
[0-1]

il quiz

Presentiamo, per lo spazio riservato al tradizionale quiz settimanale, la posizione tratta dalla partita Godena-Drei (Camp. Europeo 2000). Il Bianco vince elegantemente. Provate a riprodurre sulla scacchiera la posizione presentata dal seguente diagramma e sforzatevi di risolverlo senza muovere i pezzi.



**IL BIANCO
MUOVE E VINCE**

La soluzione

1. ♖a4 ♗b2 2. ♗e2 ♗xb2